



РИА
НОВОСТИ

Руководство
по фирменному стилю

2025.10

Назначение документа

Настоящее руководство представляет собой набор правил по использованию фирменного стиля бренда. Документ помогает соблюдать стандарты графического оформления всех коммуникационных продуктов.

Вся разрабатываемая графическая продукция, которая содержит фирменный стиль бренда, требует одного из трёх вариантов согласования.

1

ОБЯЗАТЕЛЬНОЕ СОГЛАСОВАНИЕ

Необходима консультация с Управлением маркетинговых коммуникаций, Дирекцией медиадизайна или Дирекцией дизайна коммуникаций и рекламы.

Примеры: логотип медиапродукта, ребрендинг сайта, оформление профиля в социальной сети, крупное мероприятие или рекламная кампания.

2

РЕКОМЕНДУЕТСЯ СОГЛАСОВАНИЕ

Консультация по типовому внешнему виду носителя желательна.

Примеры: публикация в профиле в социальной сети, баннер на сайте, шаблон фирменных бланков.

3

СОГЛАСОВАНИЕ НЕ ТРЕБУЕТСЯ

Консультация по содержанию носителя остаётся на усмотрение автора.

Примеры: публикация в социальных сетях с использованием фирменного шаблона.

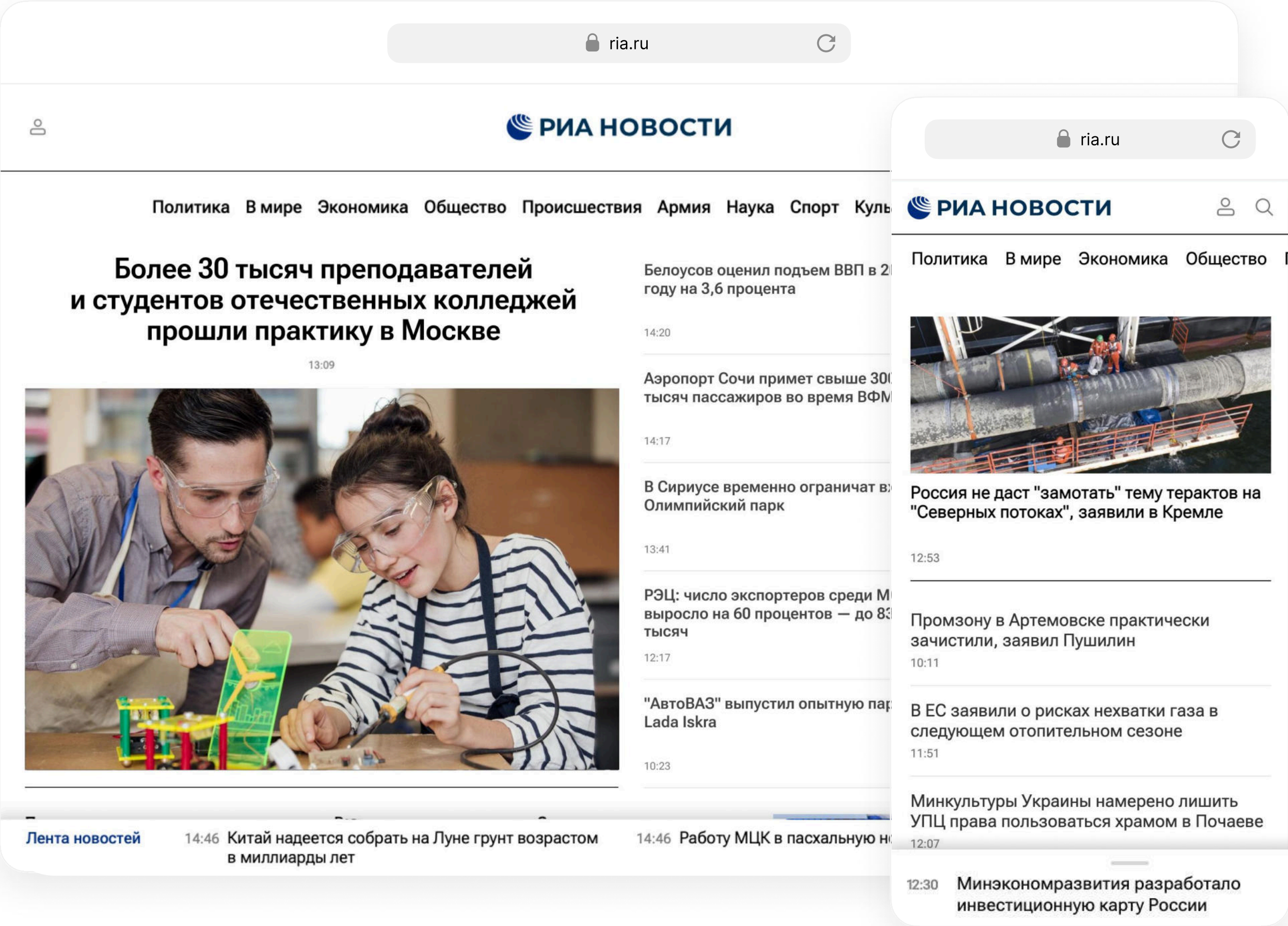
01. О бренде	3
02. Константы фирменного стиля	6
03. Носители	22

О бренде

РИА Новости — лидирующее российское информационное агентство и крупнейший новостной портал — часть международной медиагруппы «Россия сегодня». Информационное агентство обеспечивает свою аудиторию точной и оперативной информацией обо всех важнейших событиях в России и за рубежом.

Корреспондентская сеть РИА Новости охватывает более сотни городов мира, обеспечивая непрерывный поток новостей круглосуточно и по разным тематическим направлениям. Агентство предлагает читателям только достоверную информацию из проверенных источников и от собственных корреспондентов.

Сайт RIA.RU привлекает миллионы пользователей, становясь источником новостей для более чем 40 миллионов уникальных посетителей ежемесячно.



Фирменный стиль

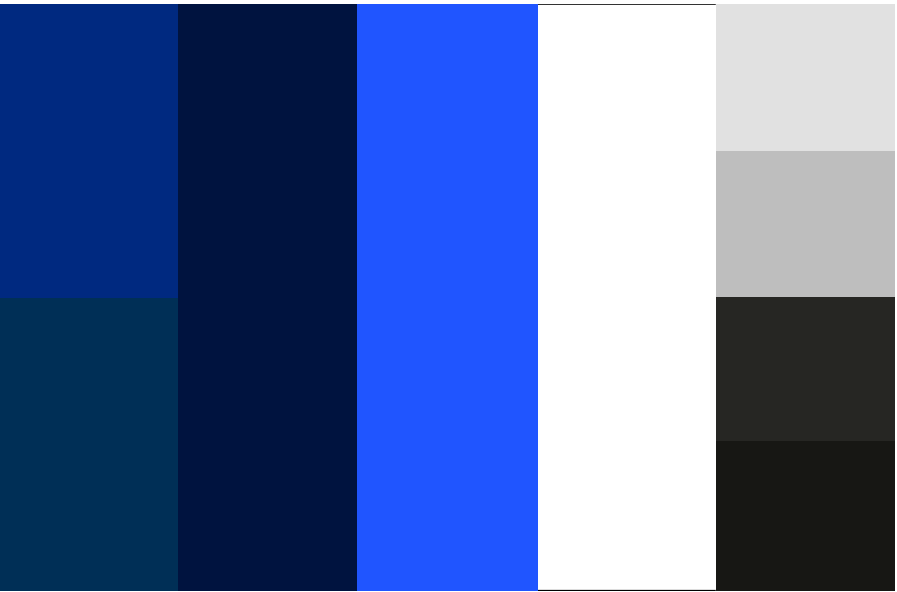
Логотип, цветовая гамма, типографика, использование изображений и взаимосвязь между этими элементами вместе определяют фирменный стиль бренда РИА Новости.

Данное руководство разработано с целью соблюдения стандартов оформления и единообразия при создании любых коммуникационных материалов.

Руководство содержит базовые элементы, определяющие визуальный образ бренда, и устанавливает простые правила их корректного использования. Тем не менее руководство не может охватить все возможные случаи, и данные правила могут быть расширены в дальнейшем.



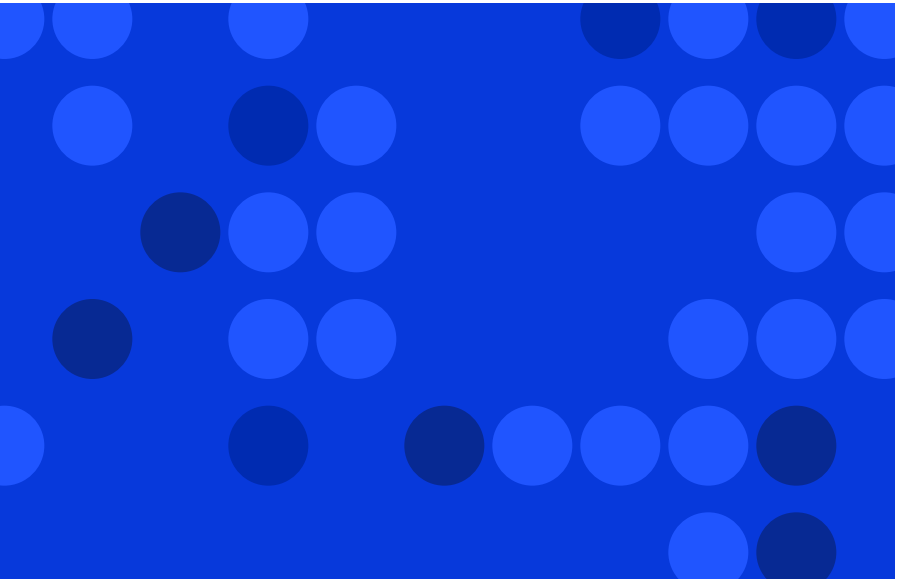
Логотип



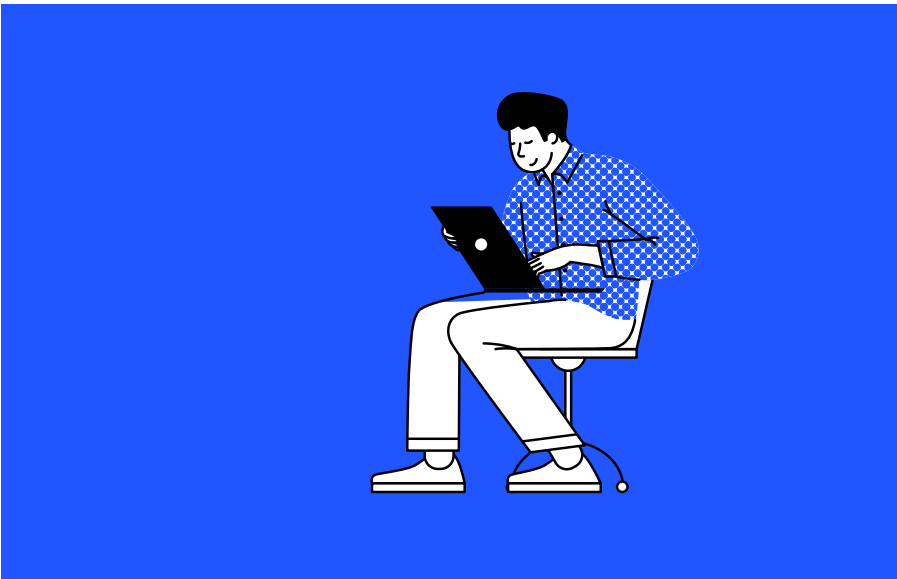
Цвета



Типографика



Паттерн



Иллюстрации

01. О бренде	3
02. Константы фирменного стиля	6
03. Носители	22

Логотип

Логотип состоит из знака и текстовой части.
Не допускается использование текстовой части без знака.

Знак используется отдельно в случаях, обусловленных форматом или дизайном носителя.

Однострочный вариант логотипа используется на узких горизонтальных форматах (баннеры, хедер и футер сайта или бланка, нанесение на карандаши и ручки и т.п.).



Двухстрочный



Однострочный



Международный двухстрочный



Международный однострочный

Логотип. Цветовые режимы

Монохромные версии рекомендуется использовать при нанесении в одну краску, а также в случаях, когда предпочтительнее более лаконичное воспроизведение логотипа.



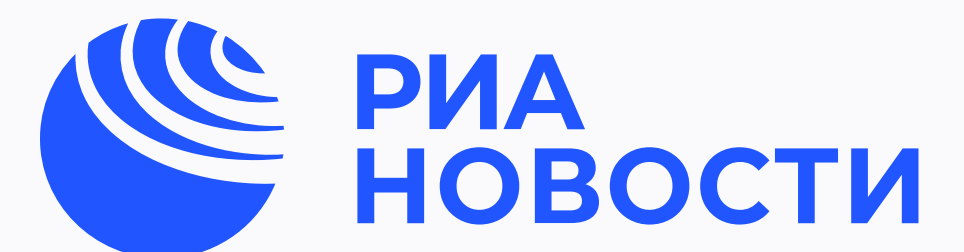
Полноцветный на светлых неконтрастных фонах



Белый или полупрозрачный (не менее 60%) на сложных фонах. Допускается затемнение фона)



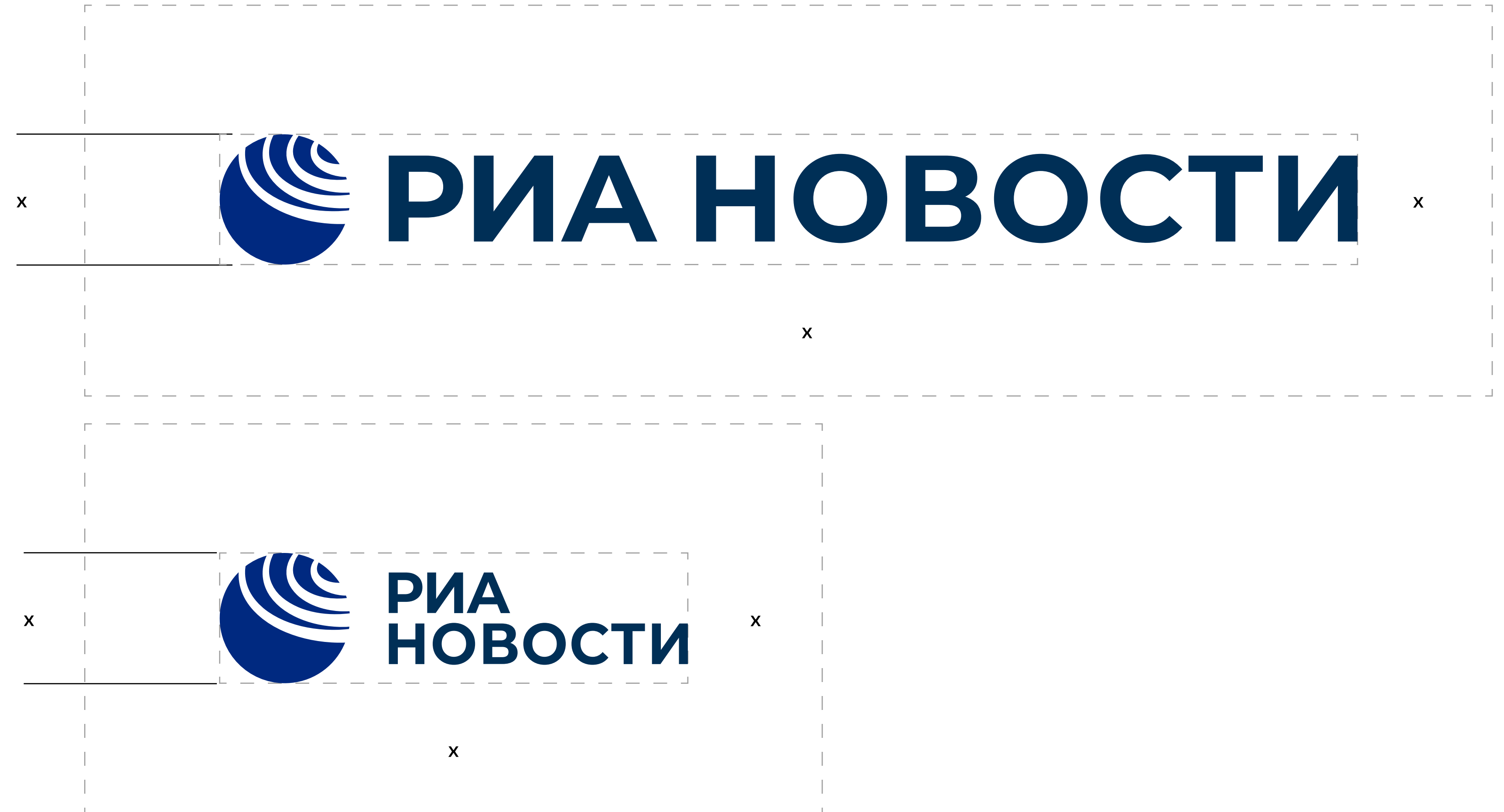
Одноцветный на ярких цветных фонах



Одноцветный (Bright Blue) на светлых неконтрастных фонах и для одноцветной печати

Охранное поле логотипа

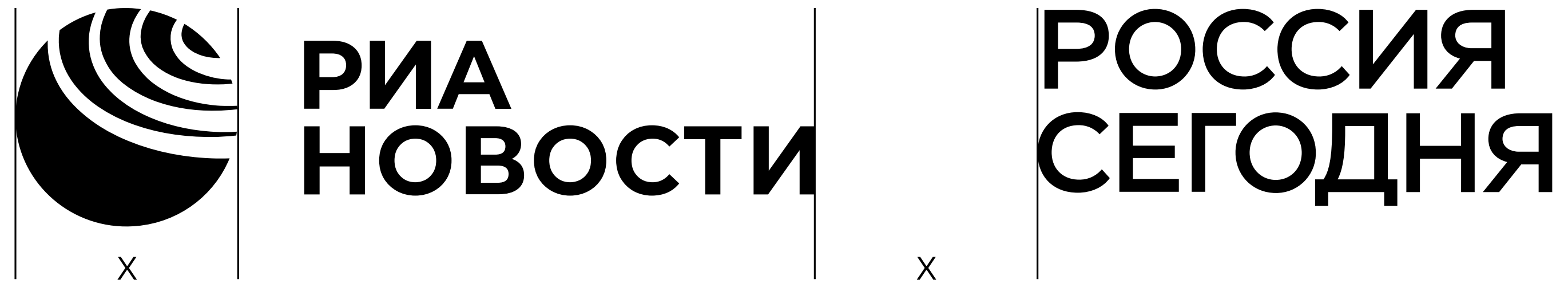
Рекомендуется размещение графических элементов
вблизи логотипа с сохранением безопасного отступа.



Кобрендинг

При кобрендинговом размещении используется только основная (двустрочная) версия логотипа.

Расстояние между разделительной линией и логотипами равно ширине буквы «О» из слова «НОВОСТИ».



Цветовая палитра

Цвета логотипа

Logomark Blue
HEX 002981
RGB 000 041 129
CMYK 100 60 00 43

PANTONE®
3591 C

Logotype Blue
HEX 003057
RGB 255 150 000
CMYK 100 45 00 45

PANTONE®
296 C

Дополнительные цвета

Bright Blue
HEX 2156FF
RGB 033 086 255
CMYK 93 55 00 00

PANTONE®
285 C

Dark Blue
HEX 001440
RGB 000 020 064
CMYK 100 72 00 73

PANTONE®
282C

White

HEX FFFFFFFF
RGB 255 255 255

Дополнительные цвета

Grey 01
HEX E1E1E1
RGB 225 225 225

Grey 02
HEX BEBEBE
RGB 190 190 190

Grey 03
HEX 272724
RGB 039 039 036

Grey 04
HEX 171715
RGB 023 023 021

Фирменная гарнитура. Заголовки и акценты

RS NEWS SANS Универсальный геометрический гротеск с узнаваемыми рисунком и геометрией для решения визуальных задач в разных сферах.

Обладает явно выраженным характером, без слишком ярких всплесков или перегибов — не слишком нейтрален и в меру ярок.

RS NEWS SANS

A6B01

RS NEWS SANS BOLD
RS NEWS SANS MEDIUM
RS NEWS SANS REGULAR
RS NEWS SANS ITALIC
RS NEWS SANS CONDENSED REGULAR

Фирменная гарнитура.

Основной текст

Вариативная адаптация шрифта Roboto
с множеством опций для настройки различных
параметров дизайна.

ROBOTO FLEX

Абв01

ROBOTO FLEX BOLD
ROBOTO FLEX SEMIBOLD
ROBOTO FLEX MEDIUM
ROBOTO FLEX REGULAR

Верстка

Для верстки текстов, не требующих дополнительного оформления, рекомендуется использовать параметры, пропорциональные указанным.

Заголовок
RS NEWS Sans
Bold
32/110%

Подзаголовок
RS NEWS Sans
Medium
24/110%

Наборный текст
RS NEWS Sans
Regular
18/130%

Выделение в тексте
RS NEWS Sans
Italic
18/130%

Сноска
RS NEWS Sans
CONDENSED
Regular
14/130%

Госдума во втором чтении упростила процедуру исключения МСП из ЕГРЮЛ

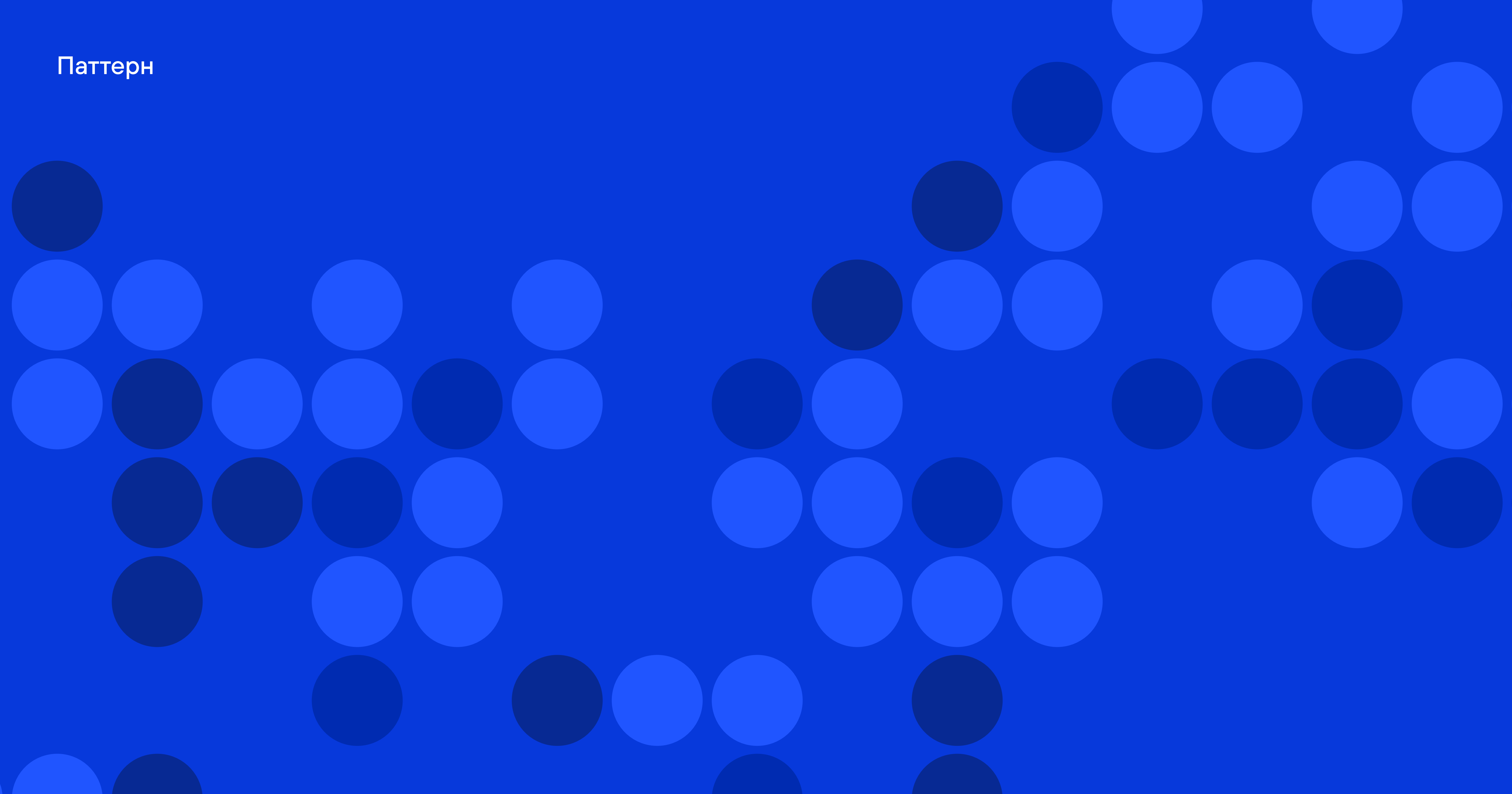
Госдума во втором чтении упростила малому и среднему бизнесу процедуру исключения из ЕГРЮЛ

ФНС в течение пяти рабочих дней со дня получения заявления должна принять решение о предстоящем исключении предприятия из ЕГРЮЛ. В случае несоблюдения хотя бы одного из условий для исключения из реестра налоговый орган должен уведомить об этом заявителей.

Замглавы Минэкономразвития РФ Татьяна Илюшникова ранее поясняла, что сейчас процедура прекращения деятельности юрлица по инициативе его самого или собственника достаточно сложная, дорогостоящая и долгая — *от шести месяцев до года*. В результате, по ее словам, многие субъекты МСП предпочитают просто бросить компанию, не сдавая отчетности и не проходя установленных законом ликвидационных процедур. Предлагаемые изменения позволят сократить максимальный срок процедуры прекращения деятельности МСП до 3,5 месяцев, отмечала замминистра.

ФНС в течение пяти рабочих дней со дня получения заявления должна принять решение о предстоящем исключении предприятия из ЕГРЮЛ. В случае несоблюдения хотя бы одного из условий для исключения из реестра налоговый орган должен уведомить об этом заявителей.

Паттерн

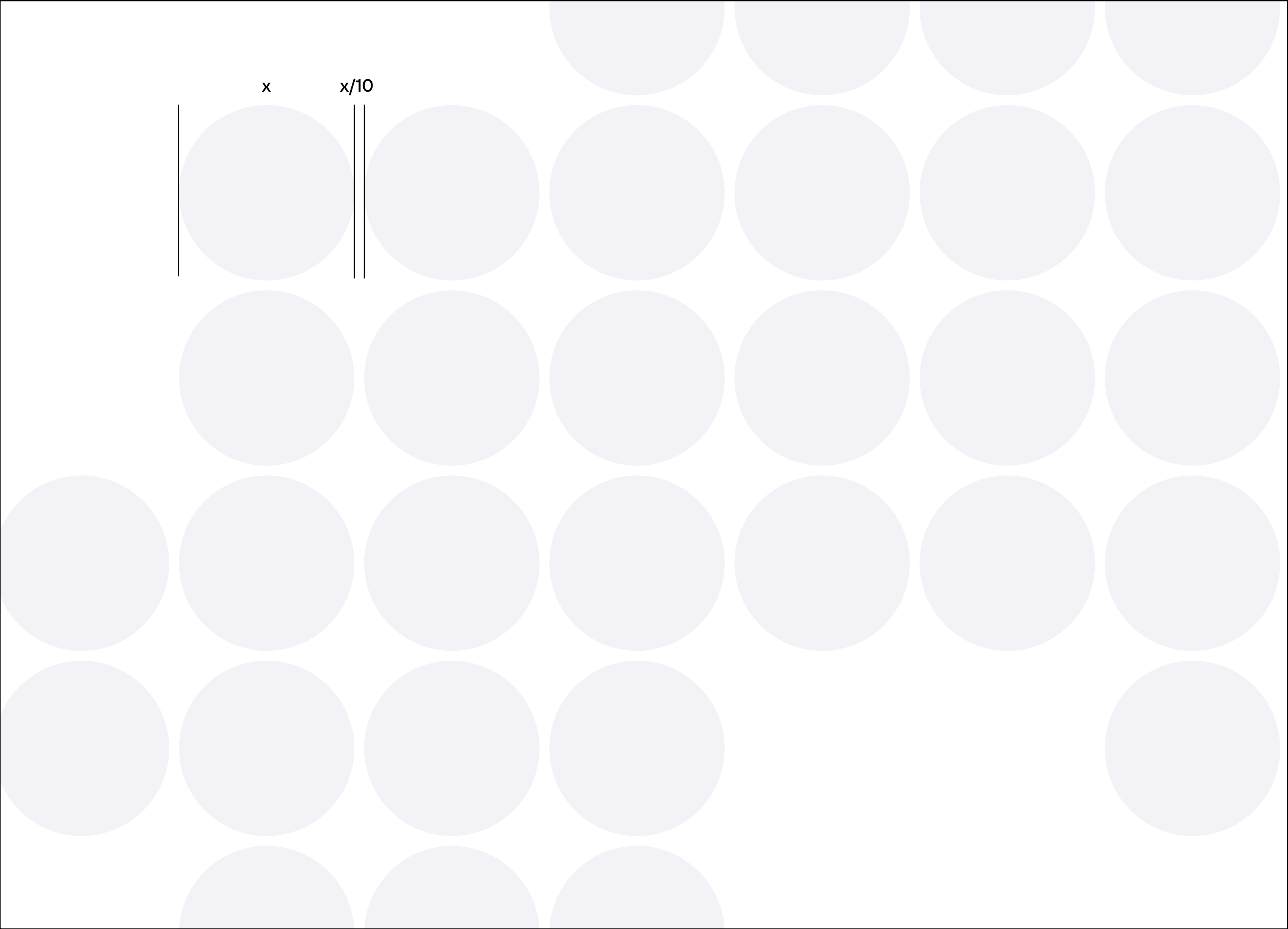


Паттерн. Конструкция

Расстояние между элементами по вертикали и горизонтали равняется 1/10 длины элемента.

Рекомендуемое количество элементов паттерна в одном ряду — от 10 до 15 при соотношении сторон макета 16:9.

Минимальный размер элемента паттерна на печатной продукции — 7 мм.



Паттерн. Цветовые режимы

Три цветовых набора состоят из фонового цвета и оттенков элемента паттерна (допускается воспроизведение части оттенков).

Отображаемый в руководстве цвет может отличаться от производимого в печати.

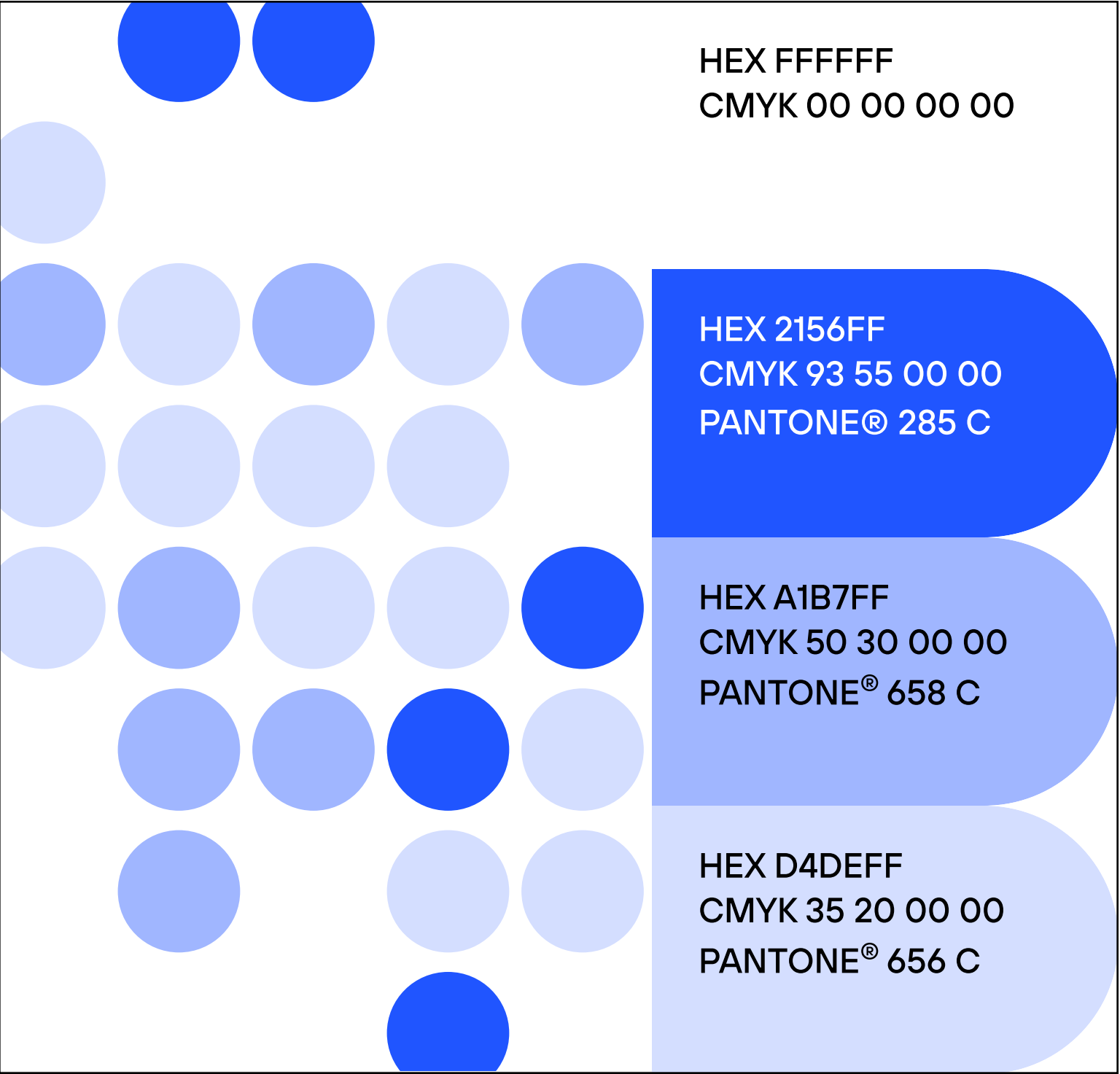
Тёмный



Стандартный



Светлый



Варианты воспроизведения паттерна

1. Полноцветный, 3 оттенка элементов;
2. Одноцветный брендовый;
3. Одноцветный белый на брендовом фоне;
4. Нейтральный без цветного фона.



1



2



3



4

Паттерн.

Баланс и композиция

Допустимые соотношения:

- Свободный фон к паттерну — от 1/3 до 2/3;
- Акцентные элементы к основным — от 1/4 до 1/6.



Паттерн.
Баланс и композиция

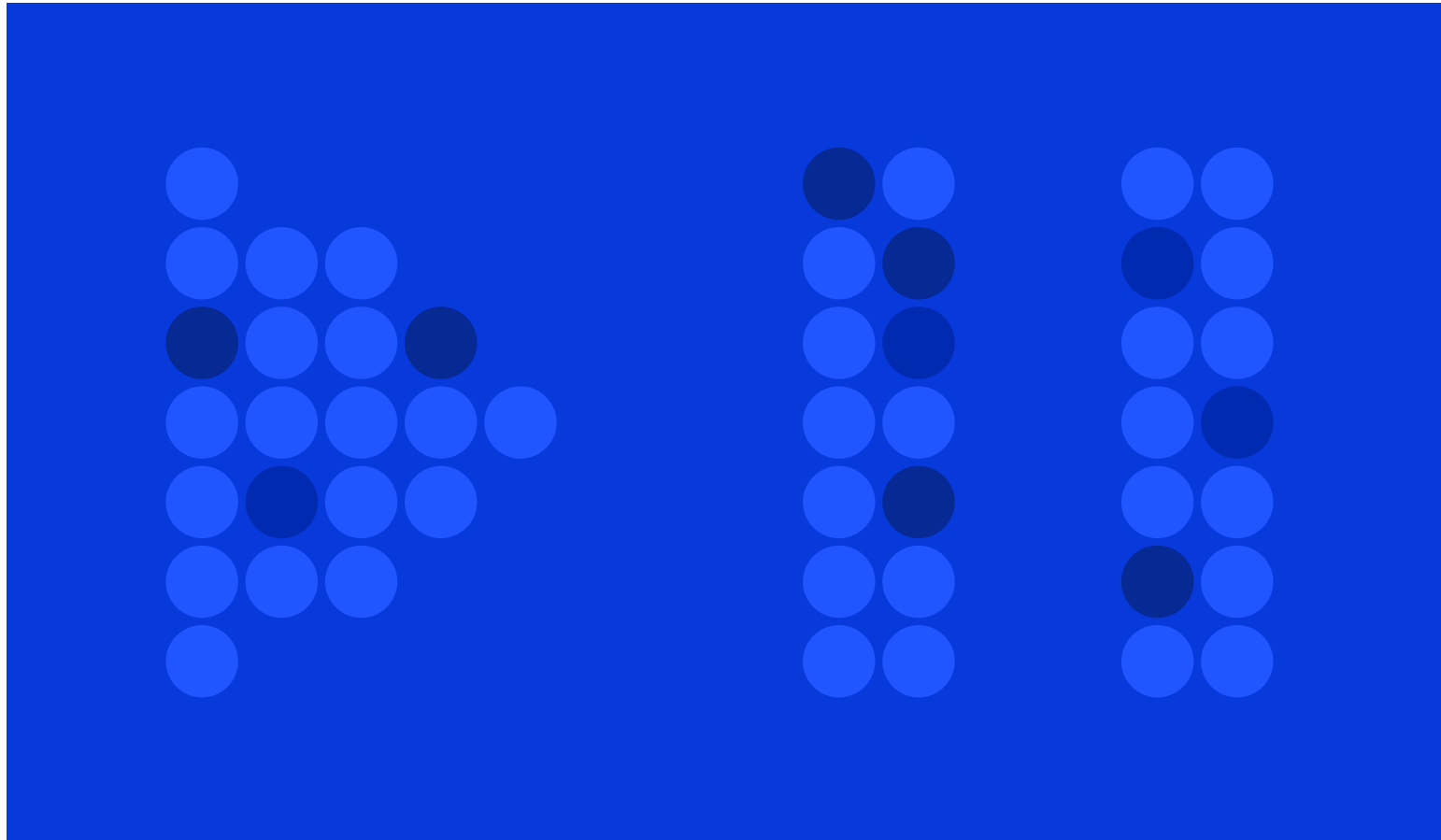
При воспроизведении следует избегать
следующих сценариев



❌ Наложение логотипа на элементы паттерна

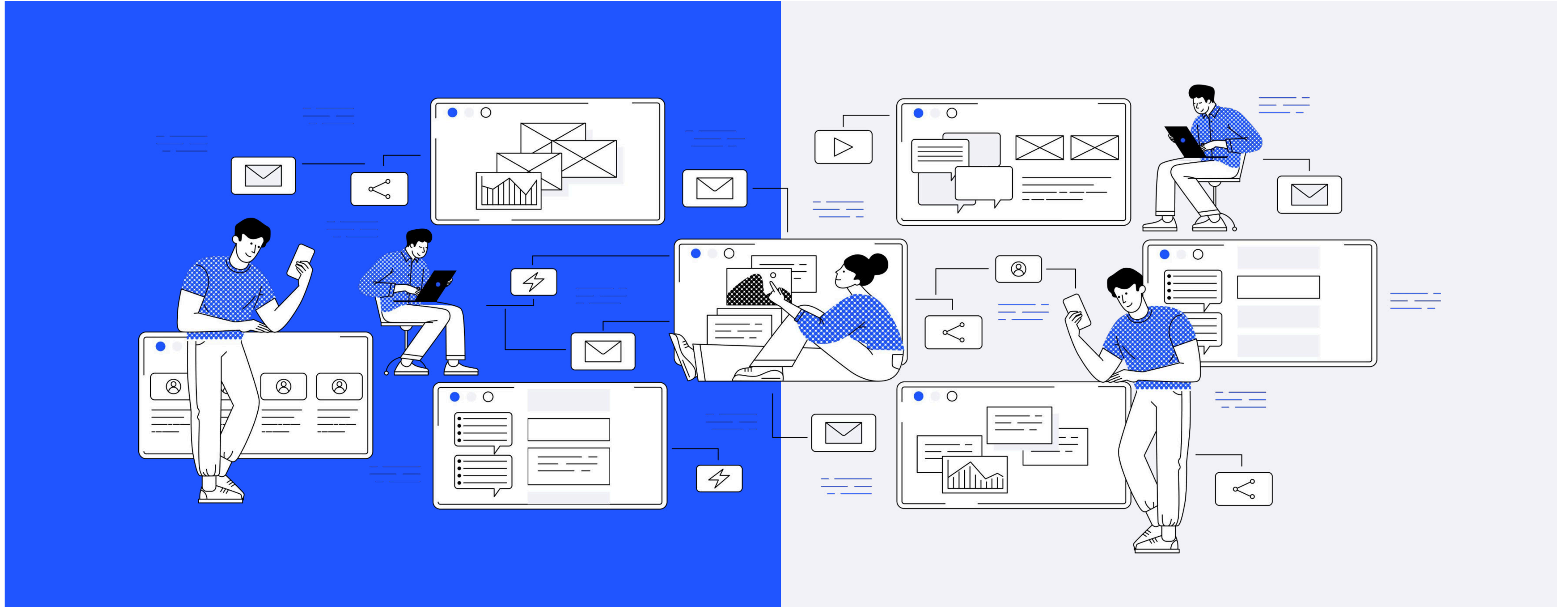


❌ Встраивание логотипа в сетку паттерна



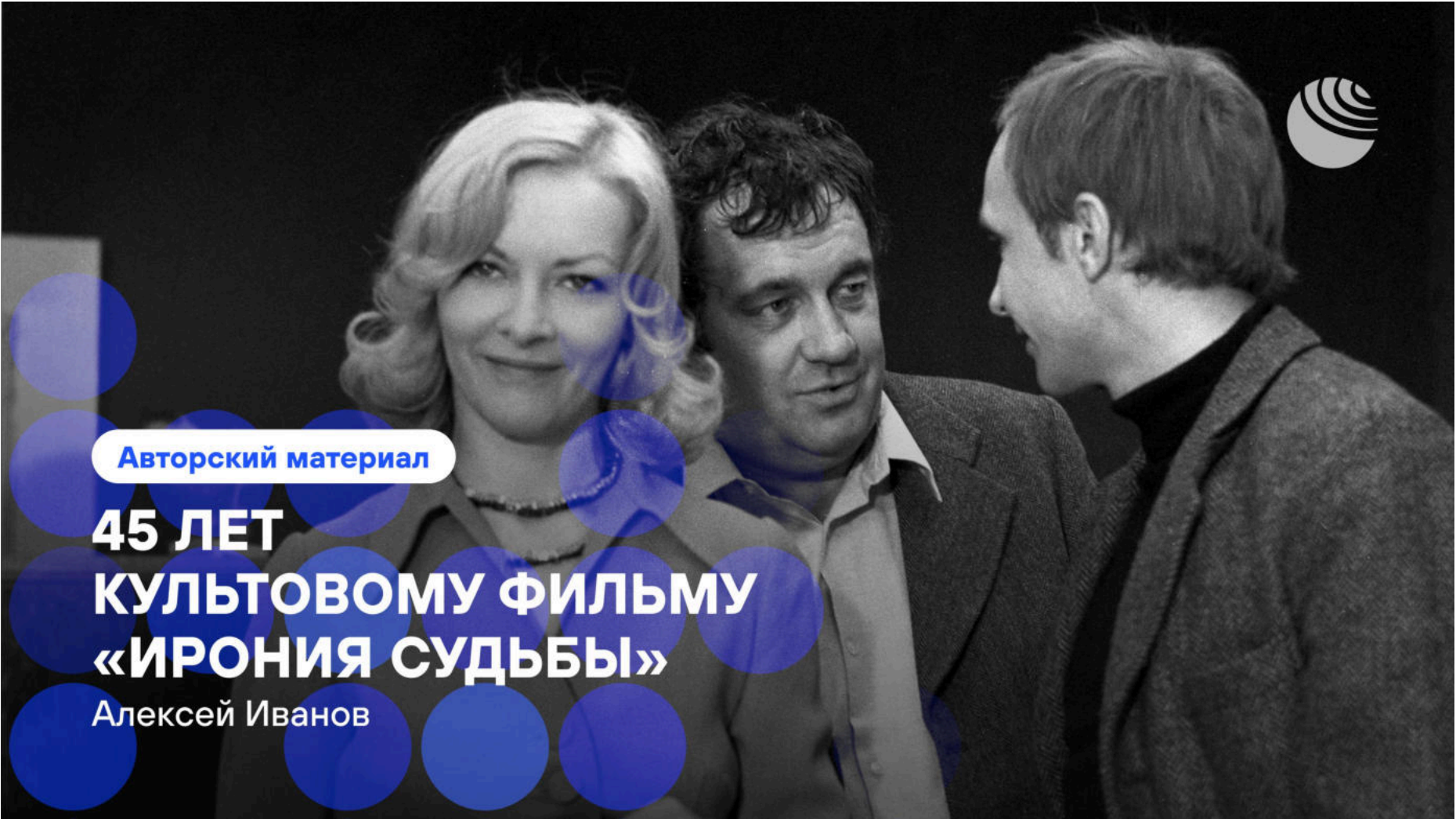
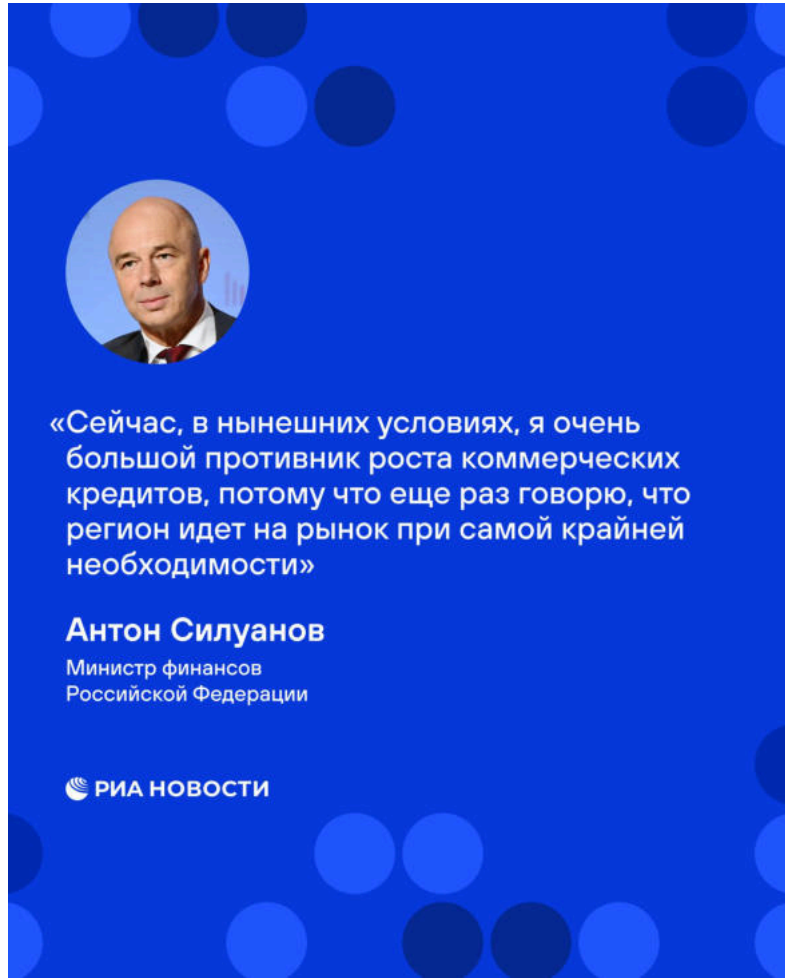
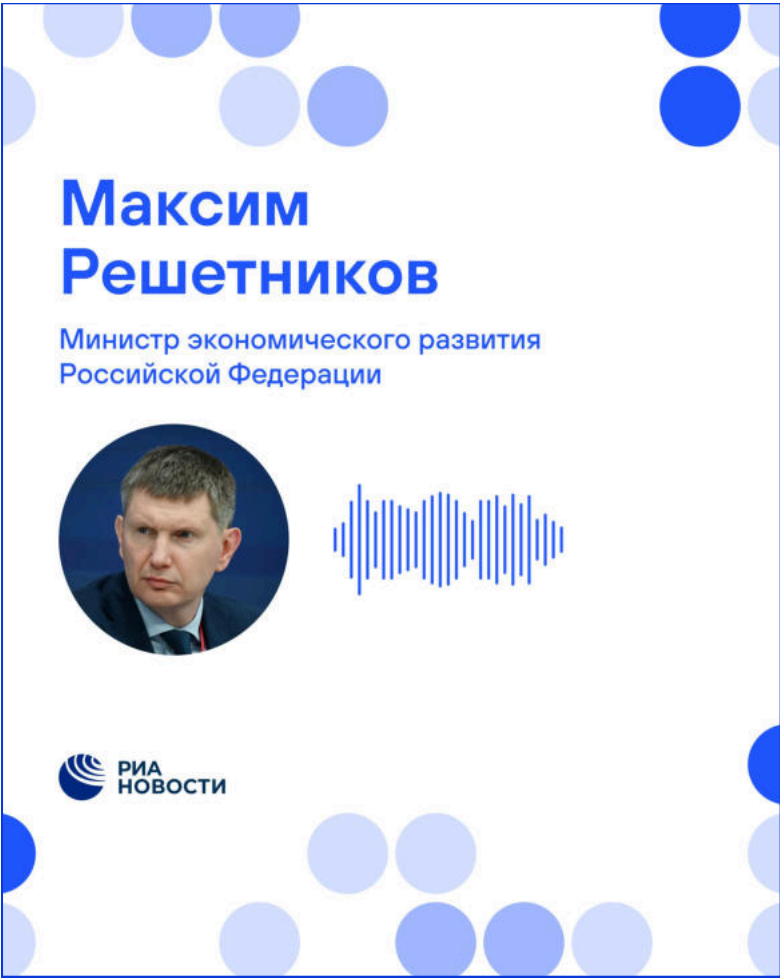
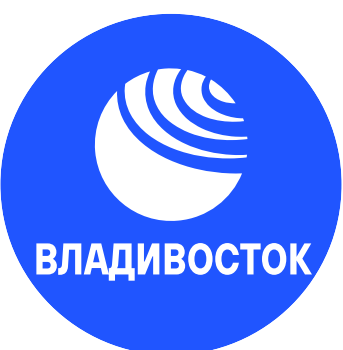
❌ Изображение конкретных фигур или образов
элементами паттерна

Стиль иллюстраций



Социальные сети

Изображения профилей



01. О бренде	3
02. Константы фирменного стиля	7
03. Носители	22

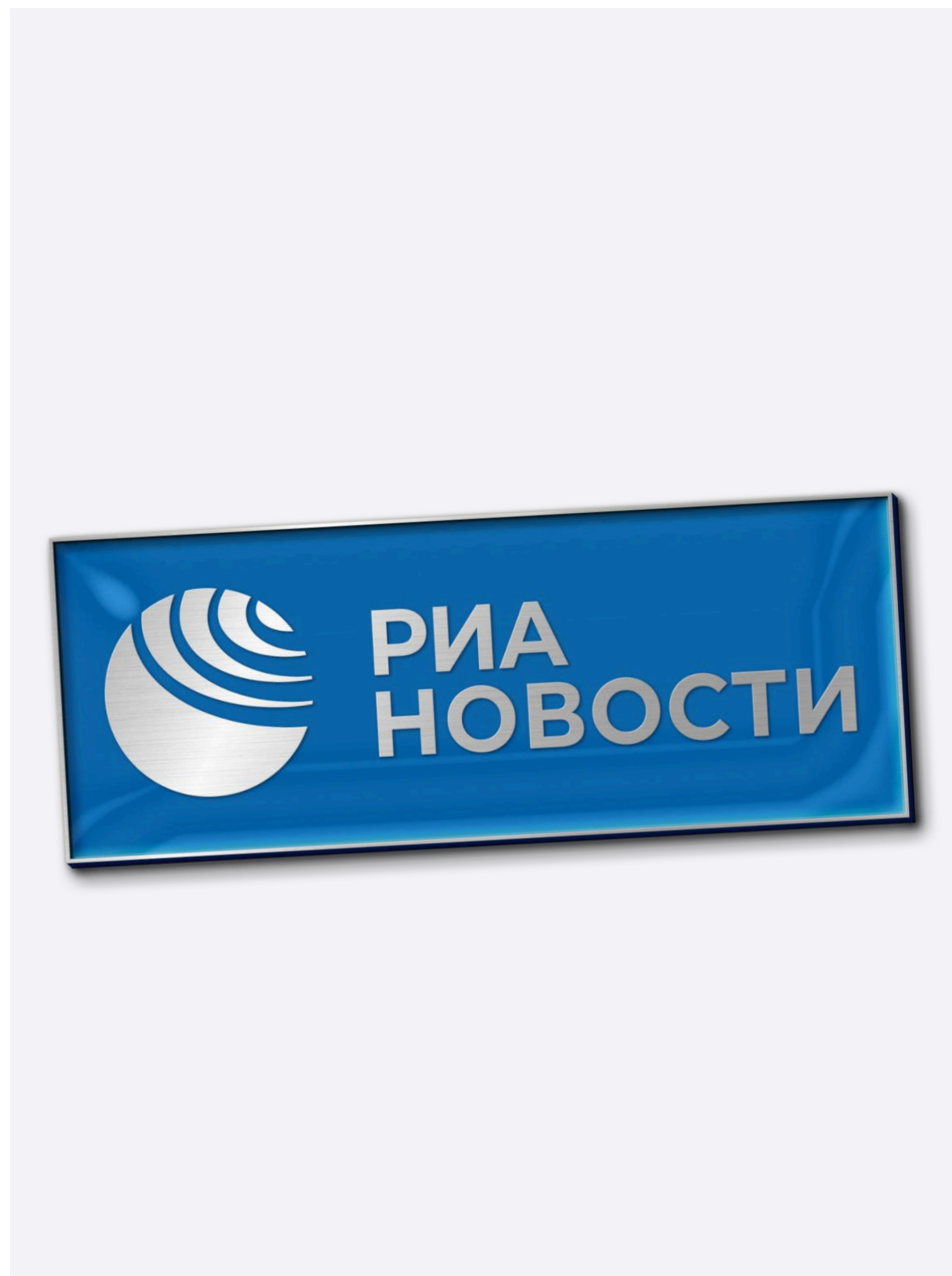




















РОССИЯ СЕГОДНЯ
международная медиагруппа

По всем вопросам, связанным с данным руководством
и работой с брендинговыми материалами обращаться
по адресу: DMD-brand-design@msk.rian